

Invitation - Les déjeuners-débats



Quel modèle économique

retenir pour demain ?



**Athling**

a le plaisir de vous convier

à un déjeuner-débat

le mercredi 6 octobre 2010

de 11h00 à 14h00

à la Maison des Arts et Métiers



---

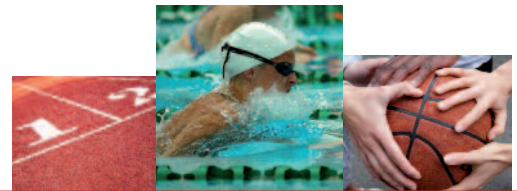
Pour toute demande d'information complémentaire, vous pouvez contacter le +33 (0)1 41 12 08 80.

# Programme

Dans un contexte économique marqué par de profondes modifications (crise financière et économique, dette publique, évolution du profil du consommateur, évolutions réglementaires), il devient nécessaire pour les banques et les sociétés financières de revoir leur modèle économique et d'adapter leur offre :

- Quelles sont les évolutions majeures du profil du consommateur ?  
Jusqu'où pousser la protection du consommateur ?
- Quels sont les impacts de la mondialisation sur les services financiers ?
- Quelles sont les conséquences du nouveau cadre législatif (loi Lagarde) ?
- Quelles sont les évolutions possibles en matière d'offre de services financiers ? Dans la relation Client ?
- Comment intégrer la multiplicité des canaux d'apport ?  
Les réseaux sociaux ?
- Quelles adaptations de l'organisation des entreprises faut-il envisager ?

Des personnalités du monde économique  
vous livreront leurs analyses



# Programme

## Introduction

- Synthèse de l'étude sur les évolutions possibles des modèles économiques dans les services financiers spécialisés, par Monsieur **Pierre Blanc**, associé d'**Athling Management**.

## Un débat sous forme de table ronde réunissant :

- Monsieur **Philippe Dominati**, Sénateur de Paris, Rapporteur de la Commission spéciale sur le crédit à la consommation,
- Monsieur **Carlo d'Asaro Biondo**, Vice-président des zones Europe du Sud et de l'Est, Moyen-Orient et Afrique de Google,
- Monsieur **Thierry Laborde**, Administrateur Directeur général de BNP Paribas Personal Finance,
- Monsieur **Patrick Werner**, Président du Directoire de La Banque Postale.

# La Maison des Arts et Métiers 9 bis, avenue d'Iéna - 75016 Paris





Cabinet de conseil en stratégie et management indépendant, **Athling Management** intervient sur le secteur bancaire et, plus particulièrement, auprès d'acteurs des services financiers spécialisés. Notre expérience et notre savoir-faire sur cette filière nous permettent d'apporter une réelle valeur ajoutée sur les missions. Nous intervenons à la fois en conseiller de direction générale, et en immersion complète au sein des différentes directions.

